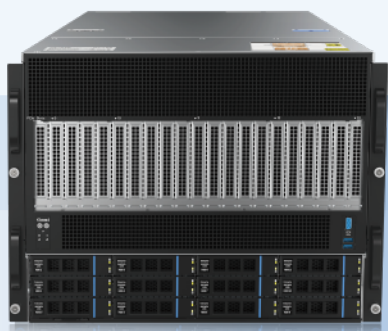


G6860A5



应用场景



人工智能



云游戏



虚拟化



大数据分析



数字孪生

产品规格

产品介绍

Gooxi G6860A5 8U8卡 AI服务器是基于AMD EPYC Turin平台开发的具有强大计算能力和超高弹性扩展能力的人工智能计算服务器,支持CPU-GPU直连和扩展,具有高性能和并行计算、高扩展性、高可靠、高效能、智能维护、模块化设计、生态开放等特点,满足各种大模型训练、AI推理、图形处理、生成式AI等需求。适用于大模型、云游戏、人工智能、云计算、虚拟化、大数据分析、数字孪生等应用场景。

产品特性

全新架构 极致性能

- 支持1或2颗AMD EPYC Turin系列处理器,兼容AMD Genoa系列处理器, TDP最大支持500W
- 支持24个DDR5和14个PCIe5.0最新技术支撑,加快数据传输速率
- GPU-CPU直连和扩展,带来多卡GPU极致算力

灵活拓扑 关键应用

- CPU-GPU支持直通和扩展,最多满足8张600W双宽、2.5宽、3.3宽、3.5宽和4.5宽GPU卡高速稳定运行
- 支持common和performance等不同CPU-GPU互联拓扑,适用更多应用场景
- 支持NVIDIA Bluefield-3-DPU网卡功能

丰富生态 稳定可靠

- 适配支持国外、国内品牌AI加速卡
- 系统关键件冗余设计,功能部件模块化设计,提升产品可靠性和可维护性
- 支持智能远程管理、智能远程故障判断,保障产品7*24小时高效稳定运行

组件	描述	
产品形态	8卡AI服务器(支持风扇版\涡轮版GPU)	8卡AI服务器(支持涡轮版GPU和DPU)
架构形态	直连模式	扩展模式
处理器	支持2颗 AMD EPYC Turin 9005系列处理器,兼容 9004系列处理器, TDP 最大支持500W	
内存	24个DDR5内存插槽,支持DDR5 4800/5600/6400MHz内存	
GPU卡	支持 8 张 600W 2/2.5宽RTX 5090涡轮卡或其他 600W 涡轮卡GPU, 3 /3.3 /3.5/4.5 宽, RTX 5090 风扇卡或其他600W 风扇卡GPU; GPU支持前后4+4 分离上下分风道布局和后置并排集中风道散热布局,最大支持GPU宽度89mm	支持 8 张 600W 双宽 RTX 5090涡轮卡或其他 600W 涡轮卡GPU, GPU采用 8 卡后置并排集中风道散热布局,最大支持GPU 宽度50mm
硬盘	外置硬盘: 12个热插拔3.5/2.5英寸SAS/SATA/NVMe硬盘 内置硬盘: 2*M.2(1*PCIe 3.0 X4; 1*PCIe 3.0 X2)	
PCIe扩展	支持12个PCIe5.0扩展插槽(含1个OCP):8个PCIe5.0的4.5宽插槽,4个PCIe5.0 x8单宽插槽	最大支持14个PCIe5.0扩展X16插槽(含1个OCP)
电源	支持8个CRPS 1600W/2200W/2700W/3200W电源模块,支持热插拔和N+N、N+M冗余模式	
风扇	标配6个6056和6个12038热插拔N+1冗余风扇	
尺寸	910 x 446 x 364.3mm (深*宽*高)	
温度	5°C~35°C(工作温度支持受不同配置影响)	

以上参数如有变动, 请恕不另行通知(最终解释权归国鑫所有)

